



Centro Studi Atena

Formazione Universitaria, Scolastica e Professionale

Viale P-L- Nervi, 172/D 04100 Latina - Tel. **0773 1721336** - Cell. **333**

9680348 centroatena@libero.it - www.centrostudiatena.it

“CARTA DELLA QUALITA’ DELL’OFFERTA FORMATIVA”

Rev. 1

1 - LIVELLO STRATEGICO

Politica della qualità

Il Centro Studi Atena intende essere un canale di comunicazione tra le Istituzioni e la società civile ai cui bisogni vuole dare risposte rendendo l’investimento culturale funzionale ad una società che si caratterizza sempre più come cognitiva

L’azione è rivolta ai settori della cultura, della formazione e della scuola dove l’adattamento alle nuove tecnologie, ai nuovi modelli di erogazione dei servizi e di organizzazione dei sistemi si è rilevato più difficile che nel settore industriale.

La Carta della Qualità del Centro Studi Atena viene annualmente verificata dal Legale Rappresentante in base a quanto emerso dal processo di valutazione dei servizi di formazione in essere.

Il piano dell’offerta formativa del Centro prevede quindi le seguenti finalità:

- Garantire una formazione capace di preparare gli studenti sia alle nuove prospettive di lavoro che alla prospettiva dell’accesso a studi universitari;
- Garantire un approccio informato e consapevole con le prospettive di studio e di formazione professionale;
- Garantire la formazione di figure professionali altamente qualificate e l’aggiornamento e la riqualificazione di chi è già inserito nel mondo del lavoro, nella prospettiva dell’innovazione;
- Fornire una struttura organizzativa e gestionale flessibile capace di gestire interscambi tra il settore della formazione scolastica superiore e universitaria e le realtà socioeconomiche, amministrative e produttive del territorio.

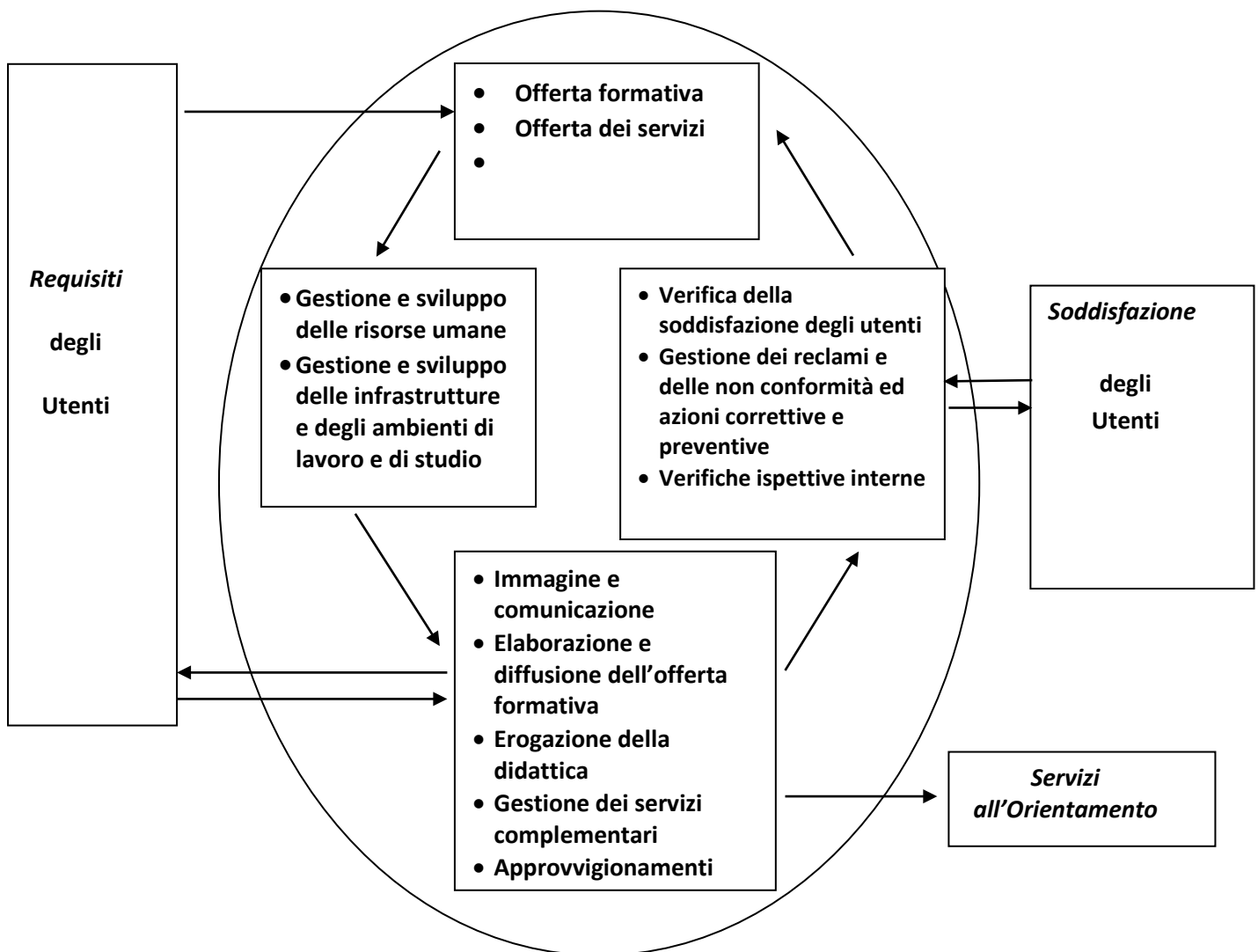


Centro Studi Atena

Formazione Universitaria, Scolastica e Professionale

Viale P-L- Nervi, 172/D 04100 Latina - Tel. **0773 1721336** - Cell. **333**

9680348 centroatena@libero.it - www.centrostudiatena.it





Centro Studi Atena

Formazione Universitaria, Scolastica e Professionale

Viale P-L- Nervi, 172/D 04100 Latina - Tel. **0773 1721336** - Cell. **333**

9680348 centroatena@libero.it - www.centrostudiatena.it

Il Centro Studi Atena si pone come obiettivo quello di raccordare le finalità istituzionali del Centro con i bisogni e la realtà del territorio in cui opera, per cui in questa ottica vuole promuovere attività di formazione professionale gestite con finanziamento pubblico o privato, promuovere attività private o finanziate di Orientamento.

Obiettivi:

- perseguire la completa soddisfazione del Cliente (allievi, aziende, operatori scolastici e collettività) partendo da un'attenta analisi dei bisogni per la progettazione di corsi di formazione professionale;
- diffondere la cultura della formazione continua quale unico ed insostituibile strumento per lo sviluppo e l'innovazione a lungo termine;
- perseguire la soddisfazione dei partecipanti ai corsi;
- utilizzare strumenti didattici innovativi, efficienti ed efficaci al fine della crescita personale e professionale di soggetti privati, di aziende ed enti pubblici;
- perseguire il miglioramento attraverso la formazione del personale e la qualità dei servizi offerti.

Il Centro Studi si impegna a:

- ottenere risultati di qualità attraverso il coinvolgimento delle proprie risorse umane con la precisa volontà che si agisca nell'ottica del miglioramento continuo;
- prevenzione di problemi come priorità rispetto alla loro risoluzione;
- massima attenzione allo sviluppo e miglioramento dei processi;
- valutazione dei risultati in funzione delle correzioni e dei miglioramenti.

Il Centro Studi intende raggiungere l'elevato livello qualitativo dei servizi di formazione attraverso:

- un'efficace gestione di tutti gli aspetti logistici e organizzativi;
- l'adozione di intensi rapporti ed interscambi con istituzioni pubbliche e private;
- servizi di assistenza e rappresentanza dell'area dello svantaggio, imprese ed associazioni di categoria, per poter erogare una formazione pratica e sempre aggiornata con il processo tecnologico;
- investimenti continui in tecnologie e metodi d'avanguardia;
- l'aumento della professionalità del personale interno sia con una continua formazione che con il raggiungimento di un gruppo di lavoro affiatato capace di operare in team;
- il controllo dei servizi affidati all'esterno con particolare riguardo alla selezione dei docenti, alla loro continua formazione e alla loro capacità didattica che viene costantemente monitorata;
- la misurazione del grado di soddisfazione dei fruitori dei servizi attraverso opportune metodologie e strumenti di controllo;
- lo sviluppo di attività di prevenzione per la Qualità e tempestività nelle azioni correttive;
- trasparenza e celerità delle procedure in riferimento all'attività amministrativa.



Centro Studi Atena

Formazione Universitaria, Scolastica e Professionale

Viale P-L- Nervi, 172/D 04100 Latina - Tel. **0773 1721336** - Cell. **333**

9680348 centroatena@libero.it - www.centrostudiatena.it

2 - LIVELLO ORGANIZZATIVO

2.1 Informazioni generali sui servizi formativi ed orientativi offerti

L'attività formativa ed orientativa svolta dal Centro Studi Atena è così articolata:

- Informazione e accoglienza per l'orientamento;
- Analisi dei fabbisogni formativi;
- Ideazione e progettazione formativa ;
- Gestione logistica, didattica ed economica dei percorsi formativi;
- Erogazione;
- Certificazioni e/o attestazioni;
- Monitoraggio e valutazione dei risultati conseguiti.

I principali servizi consistono in attività di progettazione, orientamento, gestione e valutazione dei risultati relativamente a:

- Formazione continua
- Formazione superiore
- Formazione di base
- Formazione permanente
- Orientamento

attraverso corsi FSE, Programmi Comunitari e risorse derivanti da finanziamenti pubblici o privati. Inoltre ci si occupa di procurare risorse per la formazione dei lavoratori attraverso i fondi interprofessionali.

2.2 Le risorse professionali

Il Centro Studi si avvale per lo svolgimento dei propri corsi, oltre che del personale dipendente e dei collaboratori, di professionisti dei settori di riferimento, docenti universitari e di scuola media superiore che collaborano occasionalmente o stabilmente con la struttura. Le prestazioni di tutti i docenti saranno poi monitorate sia in itinere che alla fine di ogni percorso formativo, attraverso i questionari di gradimento.

I contratti utilizzati sono quelli previsti dal C.C.N.L. della formazione privata ed i contratti per lavori occasionali o professionali.

Il Centro Studi Atena si avvale, per tutti gli altri processi (progettazione, organizzazione e gestione, coordinamento, direzione e attività di segreteria) di personale interno e/o esterno in relazione a specifiche esigenze valutate e scelte in base alle necessità ed ai curriculum professionali.

Allo scopo di migliorare la gestione dei processi, il Centro Studi Atena dà ampio spazio all'attività di formazione di tutto il personale.



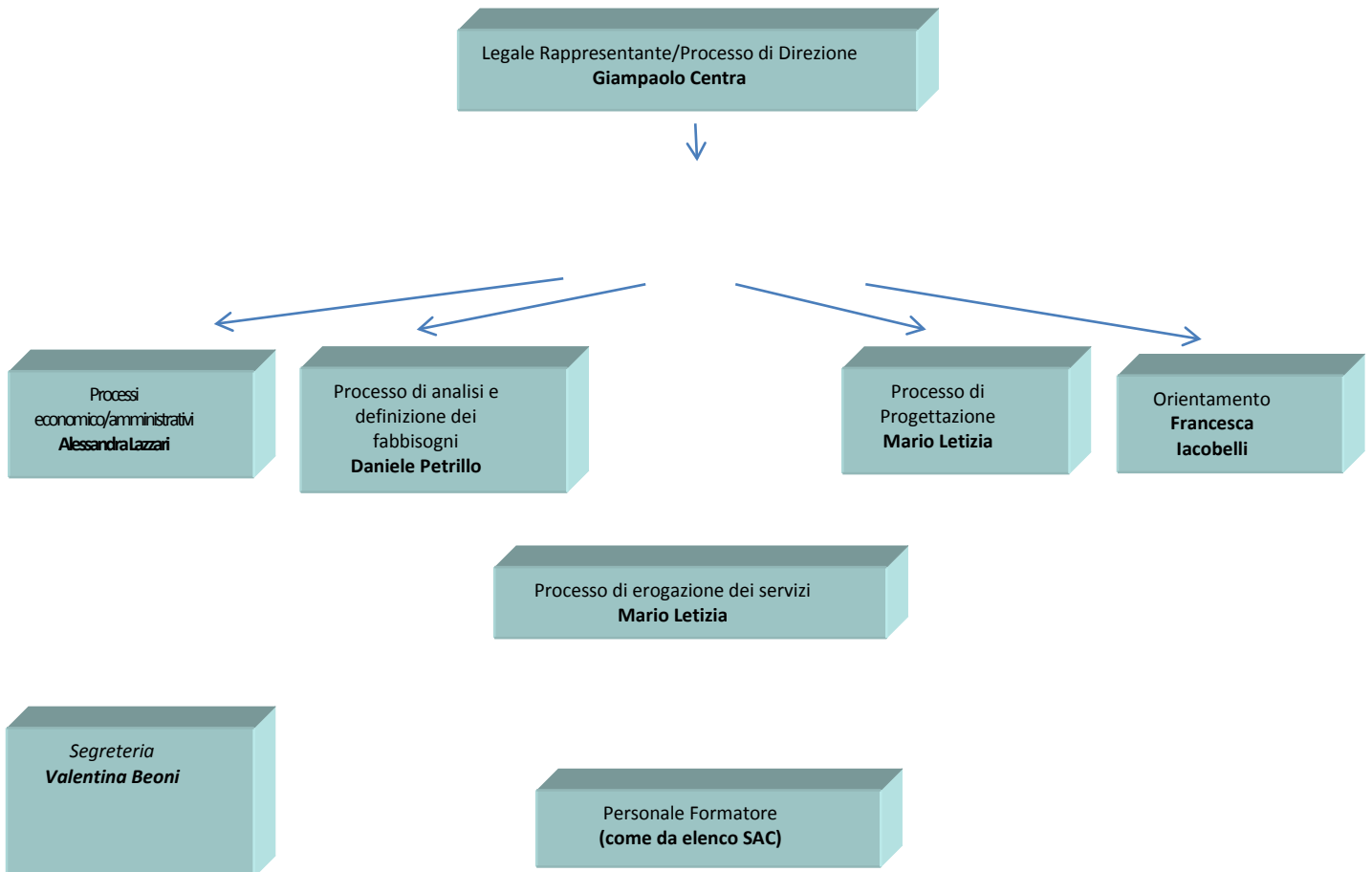
Centro Studi Atena

Formazione Universitaria, Scolastica e Professionale

Viale P-L- Nervi, 172/D 04100 Latina - Tel. **0773 1721336** - Cell. **333**

9680348 centroatena@libero.it - www.centrostudiatena.it

ORGANIGRAMMA E FUNZIONI



2.3 Le risorse logistico-strumentali

Le risorse logistico-strumentali che il Centro utilizza per erogare il servizio formativo ai propri utenti sono locali facilmente accessibili dotati di attrezzature tecnologicamente avanzate. Inoltre, quando la tipologia del corso lo richiede, si utilizzeranno laboratori specializzati, avendo comunque cura che tali strutture siano sempre confacenti ai dettami normativi concernenti la tutela della salute, dell'igiene e della sicurezza degli individui soprattutto nei luoghi di studio e/o di lavoro.



Centro Studi Atena

Formazione Universitaria, Scolastica e Professionale

Viale P-L- Nervi, 172/D 04100 Latina - Tel. **0773 1721336** - Cell. **333**

9680348 centroatena@libero.it - www.centrostudiatena.it

Il Centro Studi si impegna a consegnare l'opportuna documentazione esplicitante le principali caratteristiche del servizio formativo offerto, le modalità di accesso e di valutazione finale, il valore assunto in esito alla valutazione positiva.

LIVELLO OPERATIVO

<i>Fattori della Qualità</i>	<i>Indicatori</i>	<i>Standard di Qualità</i>	<i>Strumenti di Verifica</i>
Efficienza gestionale	Rapporto tra risorse economiche investite per la comunicazione e l'innovazione tecnologica ed il volume di affari derivante dall'attività di formazione	$\geq 0,05$	Verifica annuale da parte della Direzione
Livello di soddisfazione degli utenti	Rapporto tra studenti intervistati e quelli iscritti	Gli utenti intervistati devono essere pari ad almeno l'80% degli utenti al termine delle attività formative	Riesame dei questionari di gradimento raccolti a fine corso
Livello di attuazione dei progetti	Rapporto tra numero di ore degli utenti rendicontati e numero di ore degli utenti approvati da progetto	$\geq 0,7$	Verifica al termine della rendicontazione



Centro Studi Atena

Formazione Universitaria, Scolastica e Professionale

Viale P-L- Nervi, 172/D 04100 Latina - Tel. **0773 1721336** - Cell. **333**

9680348 centroatena@libero.it - www.centrostudiatena.it

<i>Fattori della Qualità</i>	<i>Indicatori</i>	<i>Standard di Qualità</i>	<i>Strumenti di Verifica</i>
	Rapporto tra numero di utenti coinvolti in attività di orientamento e numero di utenti previsti nei progetti approvati	$\geq 0,7$	Verifica all'avvio delle singole attività formative e verifica annuale dei dati complessivi
Efficacia formativa	Rapporto tra numero degli utenti al termine e numero degli utenti autorizzati	$\geq 0,7$	Verifica al termine delle attività didattiche da parte del Coordinatore
Esito occupazionale	Rapporto tra gli allievi intervistati e gli allievi qualificati	$\geq 0,8$	Verifica semestrale da parte del Coordinatore. La verifica si deve eseguire a 12 mesi di distanza dal termine delle attività didattiche
Efficienza gestionale	Rapporto tra il costo totale rendicontato su utenti rendicontati e il costo totale approvato su utenti previsti nel progetto	≤ 1	Verifica al termine delle attività di rendicontazione
Grado di Soddisfazione dell'Utente			Analisi dei questionari di customer satisfaction



Centro Studi Atena

Formazione Universitaria, Scolastica e Professionale

Viale P-L- Nervi, 172/D 04100 Latina - Tel. **0773 1721336** - Cell. **333**

9680348 centroatena@libero.it - www.centrostudiatena.it

<i>Fattori della Qualità</i>	<i>Indicatori</i>	<i>Standard di Qualità</i>	<i>Strumenti di Verifica</i>
Gestione dei reclami	Numero reclami su numero corsi attivati	≤ 1	Verifica semestrale da parte del Responsabile della Qualità

Latina 30/11/2015

Timbro e firma del legale rappresentante

